

OUR PASSION FROM WITHIN

**Puig**  
Hi-Tech Parts

# RIDE *ON*



## GERMANY

ABRIMOS ALMACÉN  
EN ALEMANIA

## PISTA BY PUIG

R1300GS LLEVADA  
AL LÍMITE

## TRAVEL

CABO NORTE:  
EL SUEÑO DE LOS MOTEROS

## RACING

TEST CON ANA CARRASCO  
AERODINÁMICA Y MOTOGP  
BIMOTA PARTNERSHIP

## EICMA NEWS

PRODUCTOS 2025  
& NUEVAS LÍNEAS



# COMMUNITY HIGHLIGHTS

¡ETIQUETA A @PUIGHITECHPARTS PARA VER TU POST EL PRÓXIMO MES!



RRSS  
PUIG



## ¿EN QUÉ CONSISTE?

Etiqueta a @puigtechparts en tus publicaciones donde aparezcan productos Puig y, a final de mes, seleccionaremos las motos más destacadas para compartirlas en nuestras stories. Toda la comunidad podrá votar por su favorita y la más votada será la ganadora del mes. ¡Participa y presume de moto!



# EDITORIAL



Estimados amigos,

Si en la primera edición celebrábamos seis décadas de historia, hoy volvemos a encontrarnos con la misma ilusión de siempre, pero con la vista puesta en el futuro. La pasión por las motos sigue siendo el motor que impulsa a Puig y, en esta nueva entrega, queremos compartir con vosotros algunos de los proyectos y momentos que han marcado este último año.

Hemos vivido jornadas inolvidables: desde el gran evento de nuestro 60 aniversario en Rocco's Ranch, donde tradición y emoción se unieron en un homenaje a todos los que forman parte de la familia Puig, hasta nuestra presencia en ferias internacionales como EICMA, escenario perfecto para presentar innovaciones como el proyecto PISTA. Un reto nacido de la imaginación y convertido en realidad, que refleja nuestro espíritu inconformista y creativo.

La competición continúa siendo nuestro laboratorio más exigente. Proyectos como la colaboración con el Bimota by Kawasaki Racing Team o el Honda HRC Castrol nos permiten poner a prueba nuestras soluciones en condiciones extremas y trasladar ese conocimiento a productos que luego disfrutan motoristas de todo el mundo. Innovar en la pista para mejorar en la carretera: ese es nuestro compromiso.

Este año también ha supuesto un paso decisivo en nuestra expansión: la apertura del centro logístico en Alemania. Un proyecto estratégico que nos acerca aún más a los motoristas europeos y refuerza nuestra presencia en un mercado clave.

Por último, no podemos dejar de agradecer a nuestra comunidad de motoristas, que cada día comparte con nosotros su pasión y nos inspira a seguir mejorando. Vosotros sois, en definitiva, la mejor prueba de que todo el esfuerzo merece la pena.

Os invitamos a disfrutar de esta edición y a seguir recorriendo juntos este camino lleno de retos, emociones e innovación. El viaje continúa, y lo mejor aún está por llegar.

Nos vemos en la carretera, en los circuitos o dondequiera que la pasión por las dos ruedas nos lleve.

**Joan Puig Gratacós**  
Consejero Delegado



# SUMARIO



06

## HISTORIA

Evento 60 Aniversario



08

## INNOVACIÓN

R1300GS PISTA by Puig



16

## FUTURO

Del circuito, a tu moto



20

## DESARROLLO

Nuevas Líneas de producto



22

## EXPLORACIÓN

Cabo Norte: El sueño de los moteros



25

## LEGADO

Ferias y Exposiciones desde los 90



26

## COMPETICIÓN

bimota Partnership



28

## TEST

Entrevista con colaborador Puig



32

## NOVEDADES

Novedades 2025

# RUMBO A ALEMANIA



**ALMACÉN EN ALEMANIA**  
KÖLN (ALEMANIA)

## Puig se instala en Alemania: más cerca de los motoristas europeos

Desde mayo de 2025, Puig da un paso decisivo en su expansión europea con la inauguración de un nuevo centro logístico en Colonia, Alemania. Esta apertura va mucho más allá de mejorar la distribución: representa una apuesta firme por ofrecer un servicio más ágil, fortalecer la relación con sus clientes y consolidarse en uno de los mercados más exigentes y apasionados del motociclismo.

Con 2.200 m<sup>2</sup> dedicados íntegramente a su extenso catálogo de accesorios —desde cúpulas y retrovisores hasta manetas y protectores de motor— el nuevo almacén permite acelerar los plazos de entrega en todo el territorio alemán.

La elección de Alemania no es casual. Es el corazón industrial de Europa, cuna de algunas de las motos más icónicas del mundo y hogar de una cultura motera profundamente arraigada.

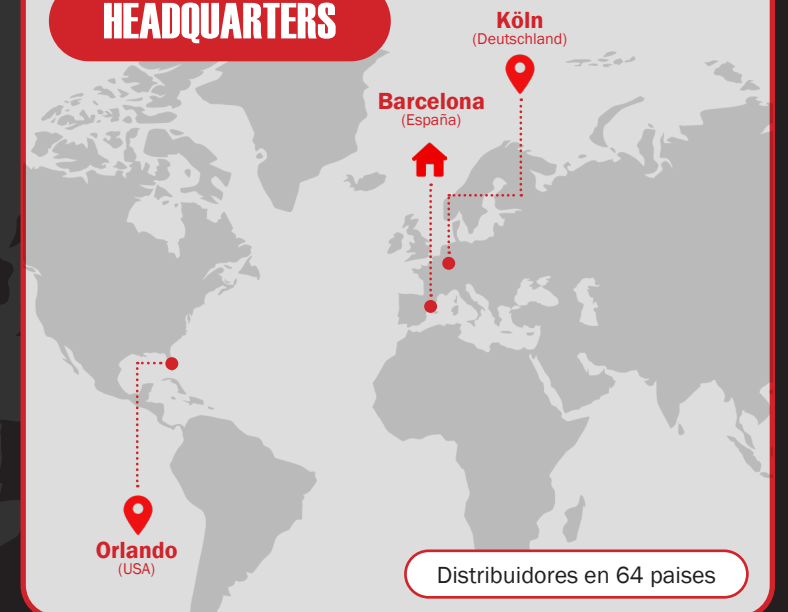
“



Es un paso importante para ser aún más cercanos con los clientes y seguir creciendo en el sector”

**Joan Puig**  
CEO de Motoplastic SA

## HEADQUARTERS



Distribuidores en 64 países

Es un país que siempre ha valorado la calidad, la innovación y el diseño, principios en los que Puig lleva años invirtiendo.

Albert Puig, tercera generación de la familia y responsable de esta nueva etapa, lidera el proyecto con un objetivo claro: escuchar de cerca a los usuarios alemanes, entender sus necesidades y seguir evolucionando en base a su feedback.

Este nuevo centro logístico no solo optimiza los procesos de distribución. También simboliza una mayor cercanía con quienes verdaderamente hacen vibrar el sector: los motoristas.

En el futuro, el almacén de Colonia se convertirá en un punto estratégico para atender a otros mercados europeos, llevando la marca aún más lejos... pero siempre más cerca del usuario.





60 YEARS

# EVENTO ANIVERSARIO



## Una jornada muy especial, para celebrar 60 años de historia

Motos históricas en contraste con las actuales, exhibiciones de Trial Extremo y Flat Track, homenajes y muchas sorpresas hicieron de los 60 años de Puig, una tarde muy especial. El pasado octubre de 2024, nos reunimos los trabajadores de España para celebrar nada más y nada menos que seis décadas de historia.

Celebramos el evento en Rocco's Ranch, al lado del Circuit de Barcelona-Catalunya: la ubicación y ambiente perfecto para los amantes de las dos ruedas.

Mientras los asistentes iban llegando, todos los que quisieron, pudieron rodar en el circuito de Flat Track y recibir instrucciones para probar o mejorar su técnica. Nada más llegar, nos esperaba un pasillo que mostraba la historia de Puig, formado por enormes lonas conmemorativas que nos adentraron en cada década y rememoraban momentos, hitos y los cambios más importantes que sucedieron. Además de tener escritos los nombres de todos los trabajadores que formaron parte de cada etapa.

Después de ver el atardecer con una exposición de motos históricas y actuales de fondo, llegó el momento de las emociones fuertes. Pudimos disfrutar de un espectacular show de Trial Extremo de la mano del número dos del mundo, Jaime Busto. Algunos de los asistentes incluso se atrevieron a ver pasar la moto por encima de sus cabezas.

Después del show, fue el momento otro tipo de emociones. Durante el homenaje, hicimos un recorrido por los 60 años de historia: recordamos a los que ya no están, a los que estuvieron mucho tiempo y a los que, a día de hoy, han dedicado más de media vida a esta empresa. Nos acordamos especialmente de Josep Puig, cofundador de la empresa, que a pesar de dejarnos hace algunos años, estuvo muy presente en este día.



Cerramos el homenaje y la cena con un pastel en forma de 60, con velas que las tres generaciones Puig pudieron soplar juntas. Y cuando pensábamos que llegaba el final de la noche, presenciamos una espectacular exhibición de Flat Track de Ferran Cardús, primer campeón de la Copa de España, poniendo la guinda del pastel con unos fuegos artificiales que nos sorprendieron a todos al final del show.

Fue una tarde para enmarcar, rodeados del ambiente que da sentido a Puig: la pasión por las motos. 60 años de historia, ¡y todos los que están por venir!





## De la imaginación, la llevamos a la realidad

En el 60 aniversario de la fundación de nuestra empresa, quisimos celebrar el pasado, nuestros orígenes como empresa fabricante de carenados de motocicletas. Este proyecto es también una dedicatoria a quienes nos precedieron: a los rápidos, a los visionarios, a todos los que han contribuido a hacer del mundo del motor lo que es hoy.

Imaginamos la R1300 GS PISTA como un homenaje a las motos de carreras antiguas: los dos colores, el diseño gráfico bicolor por zonas, la división de las partes, los dorsales...

Las líneas simples, la forma redondeada de la cúpula, con la parte superior envolviendo el casco del piloto y los laterales opacos, haciendo referencia a los antiguos carenados. Lo antiguo vuelve a estar al día, otra vez.



Color del primer logo de Puig, que diseñaron sus fundadores en los años 60. También vinculado a motos míticas de competición.

Color elegante y tradicional que la marca bávara BMW usaba en muchos de sus modelos en los años de inicio de nuestra empresa.

# PISTA

TOP PROJECT

Todo gran proyecto comienza con un debate, una chispa, un comentario que enciende una conversación sobre lo que podría ser...ideas, imaginación y futuro.

Así nació este proyecto. Cuando la esperada R1300 GS salió a la luz, y la vimos presentada en EICMA 2023, ya ahí, delante de ella, nos pusimos a imaginar...¿Cómo sería esta moto si pudiéramos darle forma? Si aprovecháramos todo su potencial técnico, mecánico, electrónico, combinándolo con nuestros conocimientos de aerodinámica, diseño, carrocería...y, por qué no, con una dosis de fantasía. ¿Seríamos capaces de imaginar su versión más deportiva? ¿Y de llevar esa visión a la realidad?

Empezamos a trabajar viendo en qué partes podíamos aportar nuestros conocimientos al servicio de crear un nuevo concepto, una R1300GS pero hecha para la PISTA.



**KIT PISTA**  
CONSULTA TODA LA  
INFORMACIÓN AMPLIADA



**OFFICIAL  
VIDEO**  
LA PELÍCULA COMPLETA

## NOTA DE LOS DISEÑADORES



*El KIT PISTA es el resultado de un gran reto: evolucionar el concepto nacido con el proyecto Diablo y llevarlo al extremo.*

*El desafío fue rediseñar sin perder de vista la funcionalidad ni la aerodinámica, trabajando en tiempo récord y bajo presión, como complemento a los proyectos habituales.*

*Ver la reacción del público ha sido una motivación enorme para seguir creando y proponiendo ideas atrevidas.*

*Lo que comenzó como una idea “loca” — convertir una BMW R1300 GS en una moto deportiva y radical— se ha materializado en un proyecto espectacular. El resultado es una moto con mucha personalidad y emocionante de conducir.*

*Formar parte de este proceso ha sido un verdadero orgullo y es el pistoletazo de salida a todo lo que está por venir.*



# KIT PISTA



- |                    |                    |                   |                             |
|--------------------|--------------------|-------------------|-----------------------------|
| 1 Sport Windscreen | 4 Brake Cooler     | 7 Lower Spoiler   | 10 Rear Cover               |
| 2 Headlight Cover  | 5 Frontal Spoilers | 8 Side Deflectors | 11 Tank Cover               |
| 3 Front Fender     | 6 Belly Pan        | 9 Rear Seat Cowl  | 12 Lever Guard-Back Mirrors |



A diferencia de nuestros proyectos anteriores, en la Puig Pista teníamos claro que queríamos que los usuarios pudieran beneficiarse y, de tener éxito, poder tener en sus motos una réplica a la diseñada. No queríamos que se tratara solo de una propuesta conceptual o efímera, sino que pudiera materializarse y formar parte de nuestro catálogo, como tantos otros productos.

De ahí surgió el kit Pista, un conjunto de piezas que tienen entidad propia y que pueden instalarse en la R1300 GS juntas o individualmente como complementos para tu BMW.

AL LÍMITE

## PISTA ON THE TRACK

### BMW R1300 GS “Pista”: Condiciones extremas y máximo rendimiento

El asfalto del circuito de Alcarràs ardía bajo un sol implacable. Con más de 35 °C en el ambiente y ni una brisa en todo el trazado, el día no podía ser más propicio para poner a prueba el nuevo kit “Pista”, desarrollado por el departamento de I+D de Puig para la BMW R1300 GS. Justo el tipo de condiciones que separan un concepto bien diseñado de un producto realmente eficaz.

Desde la primera tanda, la moto mostró un comportamiento radicalmente distinto al de una maxitrail convencional.

La nueva geometría del tren delantero mejora la agilidad y reactividad, permitiendo cambios de dirección rápidos y precisos, aunque es en el apartado aerodinámico donde el kit saca a relucir todo su potencial.

Los **alerones frontales** generan carga aerodinámica útil en aceleraciones fuertes, ayudando a mantener la rueda delantera en el suelo, incluso cuando el potente motor bóxer empuja con contundencia a la salida de las curvas. En paralelo, los **deflectores laterales** y la nueva **cúpula sport** canalizan el flujo de aire con gran eficiencia, reduciendo la resistencia aerodinámica y aportando una sorprendente estabilidad en recta, especialmente cuando el piloto rueda acoplado a altas velocidades.



**CIRCUITO DE ALCARRÀS**  
CATALUNYA (ESPAÑA)



En cuanto a la ergonomía, el conjunto sorprende por su equilibrio. Ninguna pieza del kit interfiere con la postura del piloto.

Otro de los elementos clave durante esta jornada de calor extremo fue el **sistema de refrigeración de frenos**. A través de conductos cuidadosamente integrados en las ruedas —diseñados no solo para canalizar el aire, sino también para reducir las turbulencias generadas por el giro—, el flujo se dirige de forma eficiente hacia los discos y las pinzas de freno, manteniéndolos en una temperatura óptima incluso tras sesiones prolongadas y exigentes en pista. El piloto no reportó ni fatiga en la frenada ni pérdida de mordiente en ningún momento, validando así el trabajo aerodinámico aplicado también a la gestión térmica.

Al contrario, el **colín** ayuda a fijar la posición durante las aceleraciones fuertes, y la **cubierta del depósito** no limita el movimiento en ningún momento. La posición de conducción sigue siendo más trail que deportiva, pero aun así permite rodar a un ritmo elevado y con plena confianza.

Bajo el sol implacable de Alcarràs, la BMW R1300 GS equipada con el kit “Pista” de Puig demostró ser mucho más que una trail vitaminada. En un entorno tan exigente como un circuito y bajo condiciones climáticas extremas, el conjunto mostró un rendimiento sólido, eficaz y sorprendentemente divertido. Finalmente, la Pista llegó y devoró la Pista. Una auténtica declaración de intenciones.



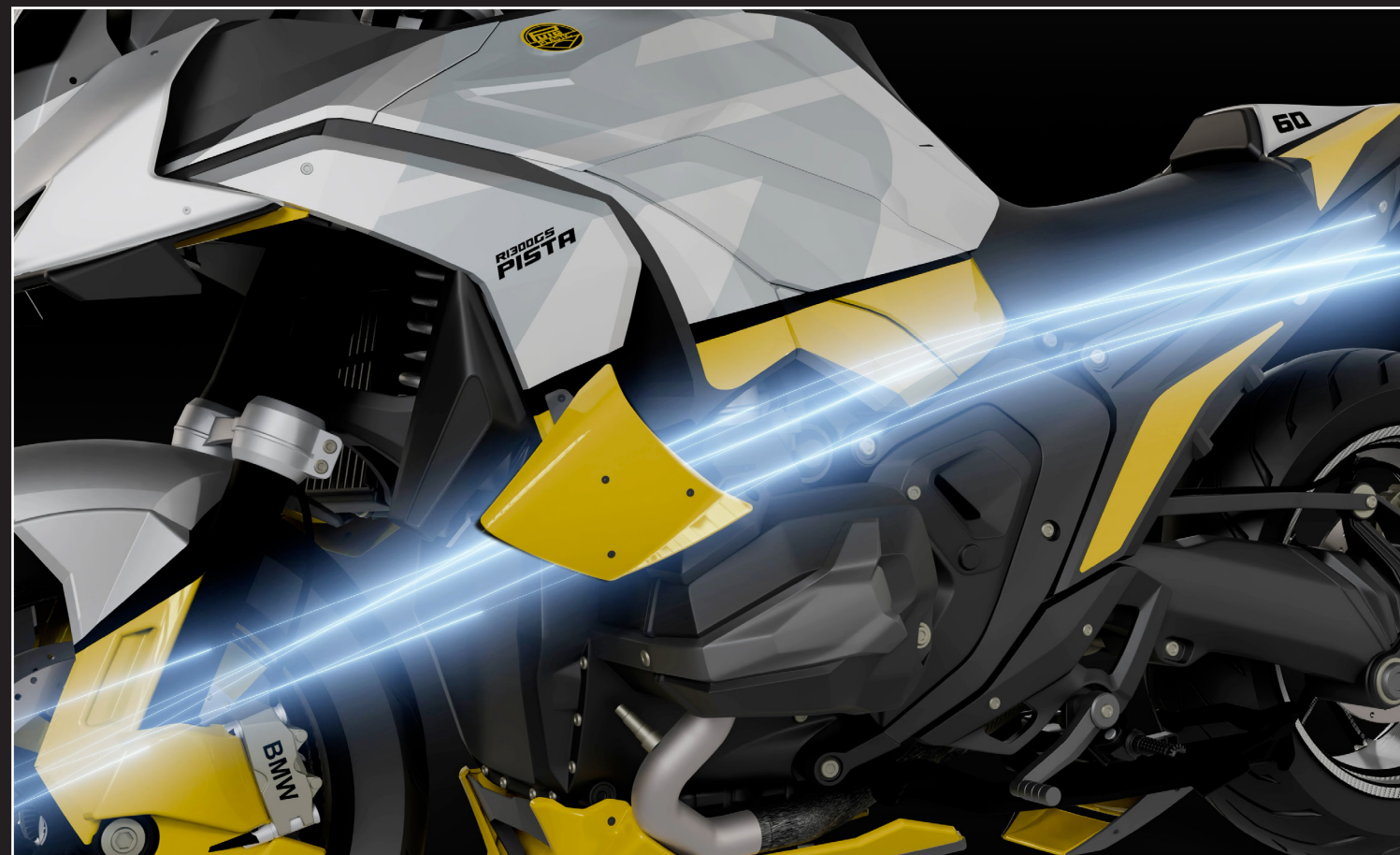


TOP PROJECT

## KIT PISTA

5

Frontal Spoilers  
REF. 22310J



## AERODYNAMIC TEST

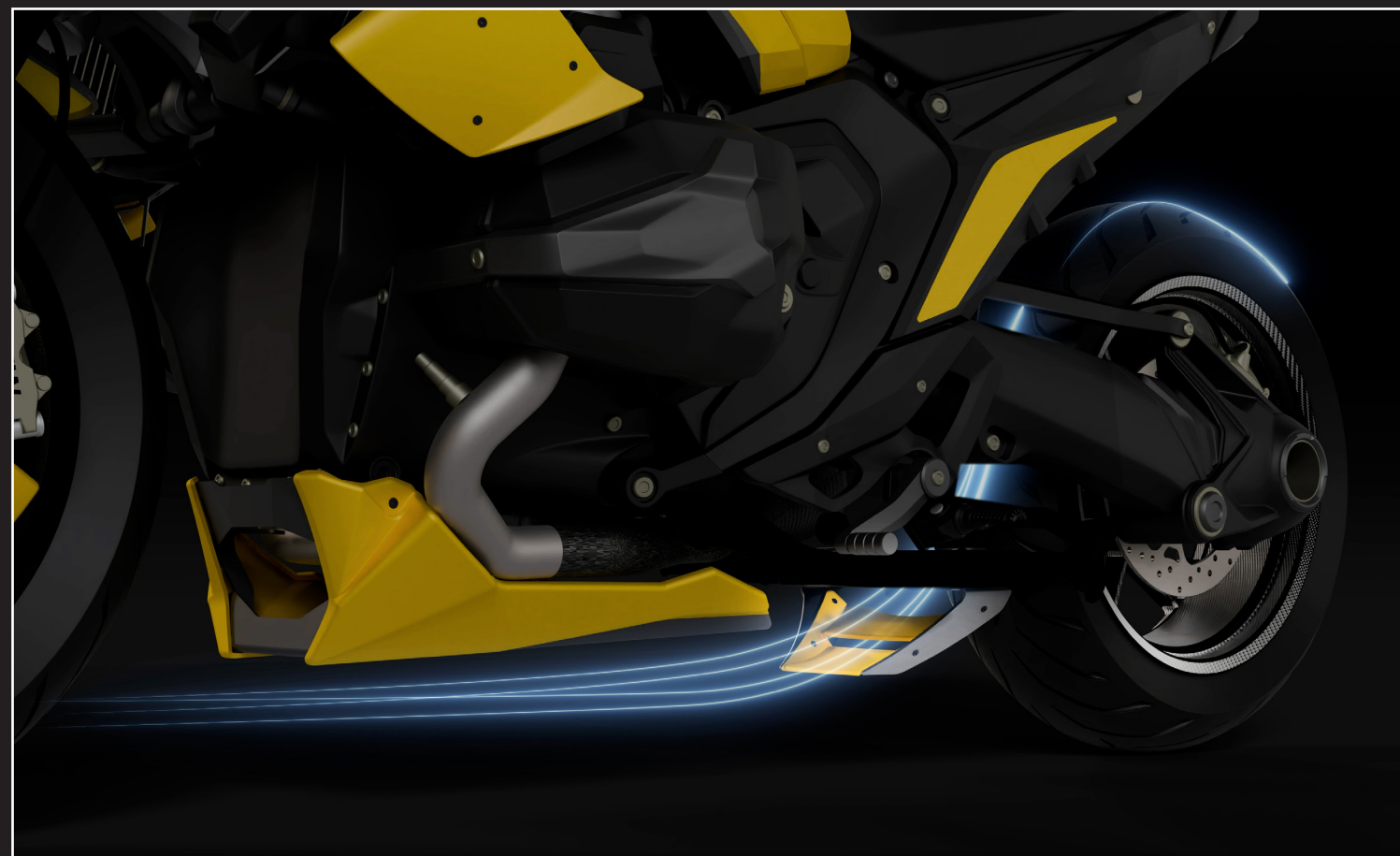
8

Side Deflectors  
REF. 22304J



4

Brake Cooler  
REF. 22308J



7

Lower Spoiler  
REF. 22306J





CB1000R  
HONDA



KAWASAKI  
Z900



- 1** **New Generation Sport**  
Ref. 22381S
- 2** **Alerones Frontales**  
Ref. 22383J
- 3** **Brake Cooler**  
Ref. 22387N
- 4** **Protector Motor R19**  
Ref. 22392N
- 5** **Soporte Portamatrícula**  
Ref. 22391N



- 1** **New Generation Sport**  
Ref. 22439S
- 2** **Alerones D12**  
Ref. 22445S
- 3** **Colín**  
Ref. 22443N
- 4** **Manetas 4.0**  
Ref. 4230
- 5** **Quilla**  
Ref. 22441J



# // DEL CIRCUITO, A TU MOTO

## PRODUCT TEST

**Detallamos un test de producto con una probadora excepcional, la Doble Campeona del Mundo de Velocidad, Ana Carrasco**

Para asegurarnos de que nuestros productos cumplen con la calidad y el rendimiento exigidos, salimos a pista con una piloto de pruebas excepcional, Ana Carrasco, doble Campeona del Mundo.

Llevar nuestros productos al límite es clave para poder garantizar su seguridad, rendimiento y manejabilidad. La experiencia y sensibilidad de Ana nos ha aportado una información muy valiosa para seguir mejorando día a día nuestros productos.

## RIDER

### ANA CARRASCO

Piloto Profesional WSSP600 y Doble Campeona Mundial

## PRODUCTS

ALERONES FRONTALES GP  
BRAKE COOLER 2.0  
CÚPULA RACING

## BIKE

HONDA CBR 600RR 2025



**1** Para establecer un feeling standard, la primera salida a pista se realiza sin el producto a probar.

**2** Entrada a box e instalación de los componentes, saliendo a pista inmediatamente.

**3** Después de realizar unas vueltas, el piloto entra a box para dar su feedback al respecto.

## FASE

1

Los test se realizaron en diferentes trazados con el objetivo de contrastar los resultados y las sensaciones del piloto. Las pruebas comenzaron en el reasfaltado circuito de Parcmotor Castellolí, continuaron en el trazado de Sallent y se completaron en pistas más pequeñas y reviradas. Primero, se realizaron varias vueltas de toma de contacto en configuración estándar y sin los productos a evaluar instalados, lo que permitió recoger datos clave sobre el comportamiento y las temperaturas de la moto antes de empezar.



## FASE

2

En la segunda fase y justo en el Pit Lane, se instalaron en las motos los componentes a probar, uno a uno: alerones, sistemas de refrigeración de frenos o cúpulas, para volver a salir a pista inmediatamente. Se repitieron las pruebas para cada uno de los productos, para observar y comparar las diferencias en las sensaciones de conducción y los tiempos en pista, revelando el impacto directo de cada innovación en el rendimiento.



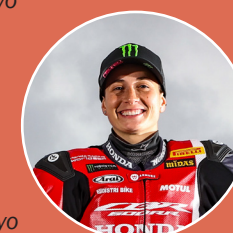
## NOTA DEL PILOTO

**Ana Carrasco**  
Piloto Profesional de WorldSSP600



Para mí, la colaboración con Puig es un apoyo muy importante, valoro mucho su ayuda a la hora de poder utilizar o desarrollar partes de la moto que me ayudan a mejorar el rendimiento en las carreras.

Es un orgullo poder ser embajadora de una marca con tanto prestigio dentro del mundo del motor y sobre todo de contar con su apoyo desde hace muchos años, por lo que me siento parte de la familia.



## PALMARÉS

**2**  
WORLD  
CHAMPIONSHIP

**24**  
TOTAL  
PODIUMS

**11**  
RACE  
WINS

**16**  
BEST RACE  
LAP



## RESULTADOS

Los resultados de las pruebas de producto fueron muy positivos, superando ampliamente las expectativas iniciales y validando tanto los objetivos como las cifras obtenidas en simulaciones de flujo virtual y en test previos. Someter los componentes a condiciones extremas y contar con la experiencia de pilotos profesionales resulta fundamental para garantizar que, en situaciones reales de uso, el producto sea seguro, funcional, fiable y contribuya de manera efectiva al rendimiento de la moto y a las sensaciones del piloto.

A continuación, Ana Carrasco nos comparte sus impresiones, producto por producto:

### SPOILERS GP

“Noto mucha diferencia en la aceleración. En este circuito salgo en muchas curvas en primera y normalmente la rueda de delante tiende a flotar un poco. Con el alerón noto que la rueda está más en el suelo, tengo menos wheelie y cuando empiezo a poner marchas, la rueda está más fija en el suelo”.

### BRAKE COOLER 2.0

“He intentado hacer una tanda larga, en este circuito que es pequeño los frenos se calientan bastante, y aunque ahora hace más calor que cuando he probado sin el Brake Cooler, ha tardado más en llegar el momento en el que baja el freno como un 60% más tarde”.

### RACING SCREEN

“Para mí la diferencia clave es en la recta. Cuando te acoplas, la cúpula original es bastante corta y notas mucho el aire en el casco, y con la cúpula Puig, más alta, te puedes acoplar mejor, también aerodinámicamente para circuito es mejor y vas más cómodo”.

“



## APROBACIÓN DE LA FIM

La FIM (Fédération Int. de Motocyclisme) ha incluido en la lista de productos aprobados tras cumplir con los más altos estándares de seguridad, nuestras Tapas Protectoras de Motor Track (REF. 22005) y los Protectores de Maneta de freno (REF. 3765) y embrague (REF. 3877) para su uso en las competiciones que organiza. En Puig, seguimos comprometidos con la innovación y la seguridad en el mundo del motociclismo.



# AERODINÁMICA Y COMPETICIÓN



La historia de Puig está firmemente ligada a la competición. Desde sus inicios, la marca ha vivido las carreras desde dentro, desarrollando productos para campeones como Ángel Nieto, Marc Márquez, Ana Carrasco o Jonathan Rea. La competición no solo forma parte de su ADN: es el entorno natural donde ha forjado su prestigio, enfrentándose a la máxima exigencia, donde cada milésima cuenta y cada innovación marca la diferencia.

## EL LABORATORIO PERFECTO

Durante décadas, campeonatos como MotoGP, WorldSBK, Moto2, Moto3 o pruebas de resistencia han sido el laboratorio ideal para Puig.

Allí, colabora con equipos punteros y recibe feedback técnico de alto nivel. Escuderías legendarias como Repsol Honda Team o Kawasaki Racing Team y el proyecto bimota by Kawasaki, han confiado en Puig para desarrollar carenados, cúpulas y componentes con una precisión aerodinámica milimétrica.



Equipo de Puig junto a los pilotos de HRC Joan Mir (36) y Luca Marini (10) de MotoGP.

Esta presencia en la élite permite trasladar ese know-how directamente al usuario. Cada solución nace en pista, se prueba en condiciones extremas y llega al mercado con garantía de rendimiento. Porque en la lucha contra el viento, cada detalle cuenta: ligereza, resistencia, transparencia, eficiencia aerodinámica.

La aerodinámica no solo significa velocidad: también es control, seguridad y confort. Puig convierte la experiencia de competición en mejoras reales para motoristas de todo el mundo, ya sea en carretera, ruta o circuito.

Estar en los campeonatos más exigentes es, para Puig, un orgullo y una responsabilidad: una autoexigencia que impulsa a llevar la investigación en aerodinámica siempre un paso más allá. Porque la verdadera innovación nace en el asfalto...y se disfruta en cada kilómetro.



# NUEVAS LÍNEAS DE PRODUCTO

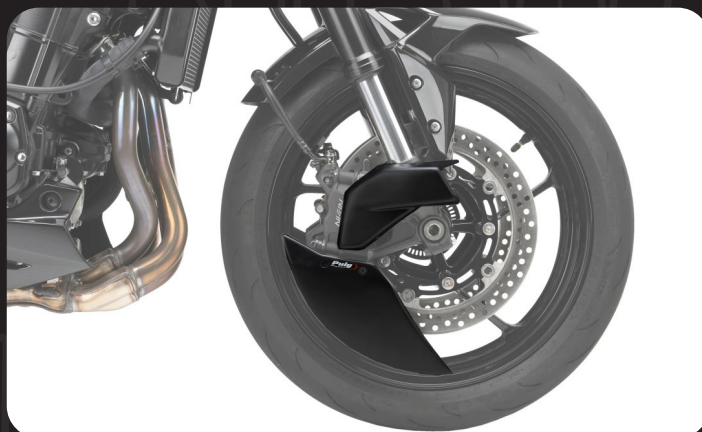


## SPOILERS

Potencia la estética y el carácter deportivo, además de mejorar la eficiencia aerodinámica. Canaliza el aire que llega de manera frontal al radiador y aporta casi 2kg de downforce en su rueda delantera, generando con ello efecto anti-wheelie; efecto anti-shimmie (mayor estabilidad en altas velocidades), más aplomo en las frenadas y mayor estabilidad en los cambios de dirección.

## AIR DUCTS & AERO DEFLECTORS

Mejora el rendimiento de tu sistema de frenos. El **Air Duct** crea un canal por el que capta el aire, lo compacta y acelera para dirigirlo directamente sobre las pastillas y el disco de freno, lo que consigue rebajar la temperatura en más de 10° de media. Así se evita que se sobrecalienten y se consigue que funcionen de manera óptima. Los **Deflectores Aero** disuelven las turbulencias creadas por la rueda al girar y permite que el aire fluya por los lados de la rueda y refrigere los discos directamente.



## REAR SEAT COWL

Diseñados para aportar un aspecto más deportivo y agresivo, los colines de Puig son el complemento ideal para aligerar la parte trasera de la moto, cubriendo el asiento del pasajero con estilo y carácter. Con una instalación fácil y un acabado técnico pero elegante, podrás personalizar tu moto deportiva, naked o scooter. Están fabricados con los mecanismos más ingeniosos para proporcionar un producto funcional, elegante y deportivo.



**CONSULTA NUESTRA  
PÁGINA WEB**  
[WWW.PUIGHITECHPARTS.COM](http://WWW.PUIGHITECHPARTS.COM)

**MADE IN  
BARCELONA**

**ABS**

3mm GROSOR,  
ALTAMENTE RESISTENTE  
A CUALQUIER TIPO DE  
IMPACTO



## RADIATOR PROTECTOR

Diseño de trama hexagonal para evitar el impacto de piedras y otros objetos que podrían dañar o perforar elementos cruciales de la moto. Garantiza una protección eficaz sin comprometer la refrigeración del sistema, esencial para mantener el rendimiento óptimo del motor. Fabricado en aluminio de alta resistencia y acabado texturizado que proporciona una eficaz protección contra la oxidación y el desgaste.

## HEEL PLATES

Diseñadas para proteger el talón del piloto de posibles golpes con componentes móviles de la moto, como la cadena o el escape. Además, ayudan a evitar el desgaste excesivo del calzado, resguardando la zona de los pies del contacto continuo con estas partes, asegurando así una conducción más segura y cómoda.



## NUEVO COLOR "GRAPHICS"

CONSULTA EN NUESTRA WEB  
TODOS LOS DISEÑOS, PRODUCTOS  
Y MODELOS DISPONIBLES

Gracias a nuestra investigación en tecnologías de impresión en metacrilato, nace el acabado "Graphics". Este innovador color parte de una base que varía según el modelo y se complementa con una serigrafía de alta calidad, con un diseño específico para cada aplicación. Actualmente, está disponible en una selección de pantallas y alerones.

La propuesta "Graphics" nace con el objetivo de ofrecer un valor añadido en personalización y estilo, adaptado a cada motocicleta. Combina diseños llamativos con acabados innovadores. Este nuevo acabado debuta con aplicaciones en los modelos más relevantes del mercado en 2025 y se expandirá progresivamente hasta cubrir una gama cada vez más amplia de motocicletas.



**Cúpula Sport**  
REF 22412S

**Alerones D12**  
REF 22416S



**Cúpula Sport**  
REF 22439S

**Alerones D12**  
REF 22445S





# // **DESCUBRIENDO NORUEGA**



**Mariona Cusidó**  
Puig Filmmaker & Content Creator  
BMW Nine-T

## **Cabo Norte: El sueño de los moteros**

Hay viajes que se viven dos veces. La primera, cuando todavía son un proyecto que ocupa años de espera: estudiar rutas, imaginar carreteras, investigar puertos de montaña, visualizar paisajes. La segunda, cuando al fin los recorres con tus propios ojos. Este, sin duda, es uno de esos.

Como filmmaker, los paisajes de Noruega siempre habían despertado mi imaginación: un lugar distinto, con luz casi las 24 horas del día, cargado de contrastes y belleza salvaje. Desde pequeña, mi padre me hablaba de un viaje en el que muchos motoristas deciden aventurarse. Escuchábamos relatos, historias de esfuerzo y aventura que parecían casi épicas. Y cuando al fin tuve en mis manos la moto que tanto había soñado, no dudé: había llegado el momento de emprender mi propia ruta hacia el norte, junto a mi compañera inseparable, la BMW Nine-T. Nos esperaban miles de kilómetros, un mes en carretera y un destino que marcaba la cima de ese viaje soñado: el **Nordkapp**.

## **De Barcelona a Noruega: tres días de resistencia**

El trayecto hasta **Dinamarca** es pura resistencia: autopista, kilómetros sin pausa y largas jornadas sobre el asfalto. Primer día, hasta **Dijon**. Segundo, hasta **Bremen**. Tercero, atravesando **Hamburgo** y rumbo a **Hirtshals**, en el norte de Dinamarca.

El viaje real comienza en el ferry que, en apenas dos horas, conecta con **Kristiansand**, en el sur de Noruega. Allí empieza la verdadera aventura.

## **Montañas, lluvias y fiordos infinitos**

Las primeras etapas en Noruega muestran la esencia del país: bosques, carteles de renos y carreteras que invitan a detenerse. La lluvia, fina, pero persistente, acompaña cada jornada. Aun así, los paisajes son sobrecogedores: cascadas imponentes, praderas verdes y fiordos que se cruzan en pequeños ferris, como si fueran autobuses.

**Existen motos más adecuadas para hacer curvas, off-road, para ciudad o para viajar. La Nine-T no destaca en esos terrenos, pero paradójicamente me hace sentir que puedo hacerlo todo. Me transmite una confianza que me anima a llegar a cualquier lugar: su respuesta a bajas revoluciones, su pureza, el sonido del escape...Para muchos quizá “no sirve para nada”, pero para mí es la moto para todo.**

## **CONSEJOS DE VIAJE**

**1**

### **CLIMA IMPREVISIBLE**

Incluso en verano, el tiempo cambia rápido: sol, frío y lluvia en días consecutivos.

Mejor época: julio y agosto, aunque prepárate para todo tipo de condiciones.

### **EQUIPAMIENTO**

Imprescindibles: impermeables, botas, guantes y ropa térmica.

Un buen chubasquero puede salvar tu viaje.

Lleva siempre material de calidad y probado.

### **PREPARACIÓN MOTO**

Revisa niveles de aceite, refrigerante, presión de neumáticos y estado general.

Haz una inspección completa antes de salir.

Localiza talleres o concesionarios de tu marca en la ruta.



## **Carreteras de leyenda**

La **Trollstigen** impresiona con sus curvas imposibles y vistas de vértigo. La recorro dos veces, incapaz de despedirme. En lo alto de Trollstigen conocí a un lugareño que me explicó que, según el mito, los trolls, cuando salía el sol, corrían a esconderse, pero si no llegaban a tiempo se quedaban petrificados, y así es como se formaron las montañas que estaba viendo.

Al día siguiente, la **Atlantic Ocean Road** me recibe con su viento feroz y puentes que parecen flotar sobre el mar. Una experiencia brutal, llena de adrenalina. Al cruzar el **Círculo Polar Ártico**, el paisaje se abre y aparecen los primeros renos. Las Islas Lofoten son pura magia: montañas afiladas, playas turquesas y pueblos pesqueros de postal. Un rincón intacto, donde la carretera principal se convierte en hilo conductor de un escenario único.





Rumbo al Cabo Norte

El sol de medianoche acompaña las últimas rectas. Los renos cruzan la carretera como si fueran los auténticos dueños del lugar. El paisaje se vuelve árido, salvaje. Y, de repente, el cartel: **Nordkapp**.

Allí, el horizonte se funde con el mar, presidido por la esfera metálica que marca el extremo norte de Europa. No es solo un destino: es un símbolo cargado de historias, emociones y sueños cumplidos.

“Conducir mientras los renos galopaban a mi lado, fue una de las sensaciones más intensas del viaje”.



WILD ALERT

Los renos están en todas partes, sobre todo en Laponia (Noruega, Finlandia y Suecia).

**No tienen prisa:** pueden quedarse quietos incluso al verte.

**Atención:** cuando reaccionan, lo hacen de golpe y cruzan sin aviso.

**Consejo:** reduce la velocidad y mantén distancia.

**Horas críticas:** entre las 6 y las 7 de la mañana hay más en la carretera.

**Disfruta del momento,** pero recuerda que la carretera está en su territorio.

El regreso por Laponia y Suecia

Tras alcanzar la meta, la ruta desciende por Laponia finlandesa y sueca. Renos que galopan junto a la moto, carreteras infinitas entre bosques y lagos, y finalmente Estocolmo, Malmö y Copenhague. Un ferry devuelve el viaje a Alemania. Tres días más de autopista llevan de regreso a casa.

10.900 km después

En total, unos 10.900 km de ruta. Días de lluvia y de sol, fiordos y montañas, túneles y ferris, cabañas y hoteles. Una travesía que no es solo un viaje, sino una experiencia vital. Porque el Cabo Norte no es solo un punto en el mapa: **es un hito que te transforma.**

CONSEJOS DE VIAJE

2

VELOCIDAD Y NORMAS

Cada país tiene sus propios límites: lo que en tu país es aceptable, en otro puede ser delito.

En Noruega, las sanciones son especialmente altas.

Planifica: revisa límites y normas antes de salir y adapta tu ritmo a las carreteras que recorrerás.

Respetar las reglas no solo evita multas, también te mantiene seguro.



FERIAS Y EXPOSICIONES

CONECTANDO CON EL MUNDO

Desde principios de los años 90, la presencia de Puig en las ferias ha sido una parte esencial de nuestra estrategia para estar cerca de los profesionales del sector y de los apasionados del mundo del motor. Nuestra primera participación tuvo lugar en el año 1990, en la Feria de Barcelona, un punto de partida que marcó el inicio de un largo recorrido por los principales eventos internacionales, clave para dar visibilidad a la marca y establecer conexiones directas con el público local e internacional.

Desde entonces, hemos estado presentes en ferias de renombre como EICMA en Milán (desde 2003 hasta hoy), Intermot en Colonia y Múnich, AIMExpo en Estados Unidos, y los BMW Motorrad Days en Formigal y Peñíscola.

FIRA DE BARCELONA 1990



Estar presentes en estos eventos no solo nos ha permitido mostrar novedades y fortalecer las relaciones comerciales, sino también mantener un contacto directo con las necesidades reales del mercado y conocer de primera mano qué busca el público.

“Importancia del contacto directo con distribuidores y clientes”



1990



2024



EICMA MILANO SINCE 2003

A lo largo de los años, el stand ha ido evolucionando considerablemente. De los montajes sencillos y funcionales de los años 90, a las estructuras modernas, interactivas y visualmente impactantes, diseñadas para ofrecer una experiencia inmersiva.

Comparar una imagen de aquel primer stand con una actual no solo refleja el crecimiento de la empresa, sino también la transformación del sector.



# BIMOTA PARTNERSHIP

RACING



**MARCO SIMONCELLI  
CIRCUIT**  
MISANO (ITALIA)



## Partnership Puig y bimota by Kawasaki Racing Team

Cuando a mediados de 2024 el equipo bimota by Kawasaki Racing Team visitó las instalaciones de Puig con el anuncio de su nuevo proyecto para el WorldSBK, la respuesta fue automática: sí. Un sí rotundo, cargado de ilusión y pasión por un reto que se intuía grande. No se trataba de sumarse a un proyecto ganador ya establecido —cosa que sería fácil—, sino de implicarse desde el minuto cero en una aventura totalmente nueva: la Bimota KB998 Rimini, una moto que representa una nueva etapa para una marca mítica, ahora respaldada por el bagaje y el rigor técnico de Kawasaki y de Provec, su equipo de carreras.

En Puig, colaborar con este proyecto ha sido un privilegio y una responsabilidad. Nuestra larga relación con el Kawasaki Racing Team —uno de los equipos más exitosos del paddock de WorldSBK, con múltiples títulos mundiales y una trayectoria impecable con pilotos como Jonathan Rea y ahora Alex Lowes— ha sido siempre una escuela de alto nivel en desarrollo, innovación y exigencia. Este vínculo nos ha permitido entender la dinámica interna de un equipo ganador y adaptarnos a la velocidad y el rigor que exige la élite de la competición. Ahora, con bimota en la ecuación, el reto crece, y el estímulo también.

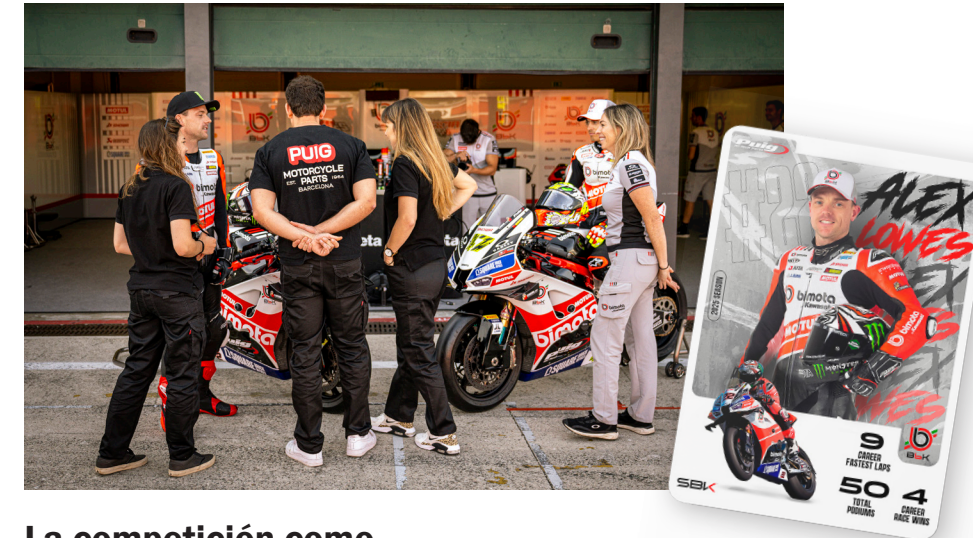


Equipo de Puig junto a los pilotos Alex Lowes (22) y Axel Bassani (47).

## Misano: dos jornadas de oro para crecer

El circuito de Misano Marco Simoncelli, a pocos kilómetros de la sede de bimota, fue escenario a mediados de mayo de dos jornadas de test que marcaron un punto de inflexión. Los pilotos Alex Lowes, Axel Bassani y el probador Xavi Forés rodaron de sol a sol, con dos motos por cabeza y una hoja de ruta cargada de pruebas, configuraciones y nuevos componentes. Todo el equipo técnico se volcó en afinar la KB998, y para nosotros fue una oportunidad para validar en directo muchas de nuestras soluciones.

Los días de test fueron frenéticos, como suele pasar cuando el tiempo disponible siempre queda corto frente a la cantidad de variables a validar. Pero fueron altamente enriquecedores. El feedback inmediato de los pilotos e ingenieros nos permitió afinar detalles, detectar puntos de mejora y proyectar nuevas líneas de I+D. En este entorno de máxima exigencia, ver cómo nuestros componentes responden al límite no tiene precio.



## La competición como cuna de la innovación

El carenado y la cúpula de la KB998, desarrollados por Puig, han sido piezas clave en esta colaboración. Además, el equipo nos sorprendió con una decoración especial donde nuestro logotipo aparecía destacado en el carenado lateral de la moto, reflejando el fuerte vínculo técnico y emocional entre ambas partes.

Nuestra implicación va más allá de la estética. Sistemas de refrigeración de frenos, cúpulas R-Racer para mejorar la aerodinámica, o alerones activos —idea ya explorada en el proyecto conceptual DiabloX— tienen origen directo en la pista. Estos componentes, fruto de una colaboración real, acaban transformándose en mejoras para motos de calle en todo el mundo.



**Guim Roda**  
Team Manager del  
bimota by KRT

Con nuestros partners buscamos siempre complicidad y compromiso para responder a las exigencias del mundo de la competición, donde la planificación es difícil y cada carrera plantea nuevos retos. Por eso necesitamos colaboradores flexibles y rápidos, capaces de adaptarse a plazos muy ajustados.

Puig, con su estructura industrial y un departamento específico para competición, nos ofrece esa agilidad. Su proximidad y experiencia en la fabricación de plásticos, carenados y cúpulas nos aportan un gran valor añadido y facilitan una comunicación directa y eficaz.

## Resultados que hablan

Los resultados no se hicieron esperar. Tras estos tests intensivos, el Round de Misano se saldó con la mejor actuación deportiva de la temporada hasta el momento para el equipo, destacando especialmente el segundo puesto de Alex Lowes en la Superpole Race, todo un aval al trabajo conjunto realizado entre los técnicos de Puig y el equipo Bimota by KRT.

## Unión de talento y visión

El proyecto bimota by Kawasaki Racing Team combina la fiabilidad japonesa de Kawasaki, el espíritu artesanal italiano de bimota y la experiencia de un equipo con una trayectoria consolidada y ganadora. A ello se suma una red de proveedores —entre los que nos enorgullece estar— que trabajan con pasión para convertir la KB998 en una auténtica aspirante al título.

Para nosotros, esta colaboración es más que estratégica: es una fuente constante de aprendizaje. La competición nos exige y nos mejora. Cada test, conversación con ingenieros o vuelta cronometrada son parte de un engranaje que impulsa la innovación. En Puig, nos sentimos afortunados de formar parte de esta aventura donde “todo está por hacer y todo es posible”. Y cuanto más difícil, más nos apasiona.





# ENTREVISTA

## Probador off-road y on-road sobre una BMW R1300 GS

Desde muy joven, Carles Burriel sintió que las motos formaban parte de su ADN. Con solo 14 años ya se escapaba por los caminos del Vallès con las motos que le prestaban, recorriendo los bosques mientras pedía gasolina a los campesinos de la zona. Su talento y pasión le llevaron a competir, a formarse en Solo Moto y a crecer en el mundo de la competición. Con 25 años dio el salto a los circuitos, participando en la Copa Yamaha y en las carreras de endurance. Con constancia y aprendizaje, consiguió victorias y disputó durante 12 años las míticas 24 Horas de Montmeló. Una etapa intensa en la que combinó la velocidad con el rol de probador de motos para revistas especializadas, afinando una trayectoria que le marcó para siempre.

Hoy, aunque dejó atrás la competición profesional, Carles sigue viviendo la moto con la misma pasión: viajando, recorriendo carreteras y disfrutando de la libertad sobre dos ruedas. “Podría vivir sin ir en moto, pero no sería lo mismo —explica—. Para mí es una necesidad”. Una filosofía que lo convierte en colaborador natural de Puig, siempre con la moto como motor vital.

ESCANEA  
PARA VERLO  
EN ACCIÓN

### PUIG COLLABORATOR

#### Carles Burriel

Usuario y probador de productos Puig desde 2018



BMW R1300 GS

Detrás de cada accesorio que llega al mercado hay incontables horas de pruebas, ajustes y mejoras. En este proceso, los probadores desempeñan un papel clave: instalan las piezas, las ponen a prueba en todo tipo de condiciones reales y nos ofrecen el feedback más valioso, el de la experiencia en ruta. Hoy charlamos con uno de esos riders que, más allá de disfrutar de su moto, contribuyen a que nuestros productos sean cada vez más seguros, funcionales y duraderos.

### ¿En qué consiste exactamente tu trabajo como probador Puig?

Lo que hago es probar los prototipos en condiciones reales y a menudo extremas: lluvia, nieve, días de sol, altas velocidades o rodando detrás de vehículos para ver las turbulencias. Mi papel es “exprimir el producto al máximo”, porque si yo lo llevo al límite y funciona, para el usuario final irá aún mejor.

### ¿Cuál es el proceso de trabajo con los ingenieros?

Yo detecto y transmito lo que noto: vibraciones, turbulencias, entradas de agua...pero son ellos quienes saben cómo modificar la pieza. La retocaban, la volvíamos a probar y así sucesivamente hasta lograr un resultado que estuviera casi al 100%. Esto significa que cuando el producto llegue al mercado, los usuarios no sufrirán los problemas que yo ya he puesto al descubierto.



### ¿Recuerdas algún ejemplo de producto Puig que probaste y el feedback que le diste para mejorar? ¿Cómo se tradujo en cambios reales?

Sí, un ejemplo claro es el guardabarros de una de nuestras motos. Cuando lo probé, vimos que con las vibraciones sufría mucho, sobre todo porque yo lo hacía saltar y derrapar por terrenos de montaña, más allá de lo que se prueba normalmente en carretera. Para solucionarlo, el equipo de Puig reforzó la pieza, ajustando los materiales y puntos de fijación para que fuera más resistente.

Además, probé el guardabarros en condiciones extremas: lluvia intensa, carreteras con mal drenaje y tramos donde el agua se acumulaba en el pavimento, buscando que el producto funcionara incluso en situaciones muy exigentes. Ahí detectamos que el agua no se evacuaba correctamente y acababa yendo a las piernas. La solución fue modificar la inclinación y la entrada de agua, mejorando su funcionalidad sin sacrificar la estética.

El resultado fue un guardabarros mucho más resistente, con mejor evacuación de agua y capaz de soportar condiciones extremas: saltos, baches y derrapadas. Mi feedback se tradujo en cambios reales que mejoraron significativamente el producto.



“Esto significa, que cuando el producto llegue al mercado, los usuarios no sufrirán los problemas que yo he puesto al descubierto”.



Carles Burriel, junto a Adrià Marco, ingeniero aerodinámico, compartiendo feedback después de probar conjuntamente diferentes productos.



¿Y con otras piezas, como las cúpulas o los deflectores?

Con las cúpulas, el problema aparece sobre todo a altas velocidades, cuando notas las turbulencias. Por eso yo pruebo desde ir lento, hasta llegar a altas velocidades, y también detrás de camiones o coches, que es donde se generan más turbulencias. Con los deflectores nos pasó que, dependiendo del tamaño de la apertura, el agua podía acabar impactando directamente en el casco. Son detalles que solo se detectan probando en carretera.

“Por eso yo pruebo desde ir lento, hasta llegar a alta velocidades. Son detalles que solo se detectan probando en carretera”.



¿Accesorios Puig imprescindibles para salir de ruta?

Para mí hay dos piezas que son absolutamente imprescindibles. La primera es el **guardabarros trasero**. Quienes practicamos off-road sabemos que los guardabarros originales no cumplen: no evacuan bien el agua y terminas salpicado hasta las piernas o incluso al acompañante. El de Puig es diferente: está diseñado para evacuar el agua perfectamente y resistir condiciones extremas: saltos, baches y derrapadas por los terrenos más difíciles. Para mí ha sido un acierto, porque te protege completamente y permite hacer off-road sin tener que tocar nada más. Es el mejor que hay, sin discusión.

La segunda pieza son los **deflectores delanteros de la cúpula**. Aquí Puig ha hecho algo único: todos los demás productos originales tienen que cortar la trayectoria del agua para dirigirla, pero estos deflectores cambian la trayectoria del agua sin romper la continuidad del material. Esto hace que el agua se disperse hacia abajo, sin que te llegue al casco, y al mismo tiempo mantiene el diseño elegante y limpio del producto. Cuando vi este producto dije ‘chico, lo has clavado’. Ver cómo el agua se desviaba correctamente, con un diseño que parece perfecto, es brutal. Son, sin duda, los mejores deflectores que he probado jamás.



Guardabarros Trasero  
REF 21895J



Deflectores Frontales  
REF 21896H



¿Qué significa para ti ser parte del desarrollo de productos que luego usan motoristas de todo el mundo?

Colaborar con Puig me ha enganchado completamente. A pesar de ser autodidacta y llevar muchos años en el mundo de las motos, descubrí un entorno que desconocía y que me gustó mucho. Disfruto cada etapa del proceso probando piezas, comunicándome con el equipo y viendo cómo lo que yo propongo se transforma en mejoras reales. La pasión que siento por las motos, que llevo desde pequeño, la puedo compartir con la gente de Puig, y eso hace que todo el proceso sea aún más gratificante.

Lo que más valoro es que desde el primer minuto me han hecho sentir como uno más de la casa. La comunicación es fluida, hay un feeling espectacular y siempre he percibido respeto y confianza en lo que apporto. Esto me permite implicarme plenamente y sentirme parte del proceso, desde el test inicial hasta los ajustes finales. Personalmente, también me aporta mucho ver el potencial del equipo y aprender de su profesionalidad y visión. Es un win-win claro: Puig se nutre de mi experiencia y mi punto de vista técnico, y yo me llevo la experiencia de trabajar con un equipo altamente capacitado y comprometido con la calidad. Todo ello me motiva y me hace sentir realmente contento de formar parte del proyecto.

“Es un win-win claro: Puig se nutre de mi experiencia y mi punto de vista técnico, y yo me llevo la experiencia de trabajar con un equipo altamente capacitado y comprometido con la calidad.”

Para terminar, ¿qué es para ti, Puig?

¿Sabes qué es lo que realmente me engancha de Puig? No son solo los productos, ni tampoco únicamente la calidad, sino la gente que hay detrás. Son personas que transmiten una energía y una pasión por el mundo de la moto que engancha a cualquiera. Sus ganas de trabajar, de vivir la moto, y cómo son como personas son lo que a mí realmente me ha cautivado. Colaborar con ellos me da un impulso y unas ganas de hacer cosas que hacía mucho tiempo que no sentía.

Además, Puig no es solo calidad técnica; es una marca con un toque familiar y cercano. Lleva muchos años en el mercado y ha creado un público muy fiel. Los clientes que eligen Puig no son como los de cualquier otra marca o tienda online: hay una conexión, un trato más personal y cercano. Esto hace que Puig sea diferente, especial, y que tanto los colaboradores como los clientes se sientan parte de una “familia” unida por la pasión por la moto.

COLABORADORES  
PUIG ESPAÑA

En Puig, trabajamos constantemente para desarrollar productos innovadores que mejoren el funcionamiento, el rendimiento y la experiencia de conducción de tu moto.

Por ello, hemos creado esta herramienta para construir una base de datos de motoristas que deseen colaborar con nosotros en el desarrollo y prueba de nuevos productos.

Al completar el formulario, tu moto quedará registrada en nuestra base de datos y podremos contactarte en caso de que necesitemos un modelo como el tuyo para futuros proyectos.



CONSULTA TODA  
LA INFORMACIÓN  
ACCEDE AL FORMULARIO  
PARA INSCRIBIRTE



- 1 Prueba nuestros prototipos
- 2 Danos tu feedback
- 3 Consigue ventajas exclusivas



# NOVEDADES

## SEGURIDAD Y VISIBILIDAD



### DIABLO

#### Retrovisor

Los retrovisores Diablo son un concepto totalmente novedoso que une tres funcionalidades en una pieza compacta y de diseño elegante. Con el espejo cerrado, se convierte en protector de maneta y en un alerón que corta el aire de forma limpia para mejorar el CX del conjunto. Con el espejo abierto, obtenemos un retrovisor compacto que libera el espacio por encima del manillar, resultando en una mejor movilidad en conducción deportiva. Reconocible estéticamente por acabado orgánico y aspecto musculoso. Mecanizado de un bloque de aluminio y anodizado en negro.

Ref. 22112

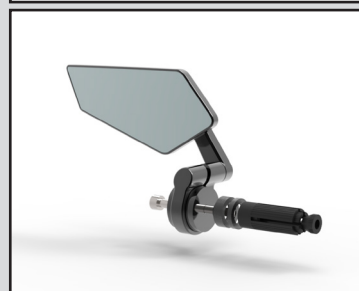


### BLADED

#### Retrovisor

Retrovisor de extremo de manillar con nuevo sistema de regulación que permite inclinar el brazo sin perder el giro respecto al manillar ni el ajuste con rótula. La carcasa tiene un diseño minimalista y agresivo. Fabricado en aluminio mecanizado y anodizado para máxima resistencia y durabilidad.

Ref. 22668



### MP25

#### Retrovisor

Evolución del exitoso espejo MP. Carcasa y brazos rediseñados para darle un aspecto más dinámico y elegante manteniendo las mismas proporciones y sistema de regulación para poderlo montar tanto en posición inferior como superior del manillar. Fabricado en aluminio mecanizado y acabado en pintura color negro mate.

Ref. 22613



### AIR DUCT & WHEEL DEFLECTORS

#### Brake Cooler 2.0

Para una frenada eficiente y segura, los **Air Ducts** canalizan el aire hacia la pinza de freno para evitar sobrecalentamientos y bajada de prestaciones del sistema de frenado bajando de media 12-15 grados.

Los **Wheel Deflectors** diluyen las turbulencias que crea la rueda al girar permitiendo que el aire llegue más limpio al radiador y fluya creando un canal que refrigera los discos a la vez que reduce las turbulencias en la rueda anterior.



### D12

#### Alerones para Maxiscooter

Adaptación de los alerones D12 y su estética deportiva para las maxiscooters más conocidas, aportando los beneficios aerodinámicos y la estética más innovadora a tu moto de calle. Fabricados en Barcelona con los mejores materiales para un look elegante y deportivo.

## AERODINÁMICA Y PERFORMANCE



### D12

#### Alerones Laterales

Nacidos de la alta competición, los alerones D12, con su **doble superficie** que crea un canal interior por donde fluye el aire, compactándose y acelerándose, creando downforce (hasta 12kg/f en algún modelo) en el eje delantero de la moto, aportando beneficios en estabilidad, aplomo y efectos como el antiwheelie, que mejoran las prestaciones y seguridad de tu moto. Disponibles para motos naked y maxiscooter.





## ESTÉTICA Y DISEÑO



### Soporte Portamatrículas

Nuevo soporte de matrícula con diseño más agresivo y actual, que mantiene todas las funcionalidades: soportes para intermitentes y catadióptrico regulable. Incluye tapa posterior para esconder y guiar el cableado, ofreciendo un conjunto más compacto, elegante y flexible.



### EVOLUTION

#### Estribera

Simplicidad y funcionalidad definen la nueva estribera. Su forma cilíndrica, combinada con el grabado en diamante, garantiza el máximo agarre en cualquier posición del pie. La uniformidad geométrica aporta una estética elegante y equilibrada vista desde cualquier ángulo. Fabricada a partir de un bloque de aluminio mecanizado y anodizado para asegurar resistencia y durabilidad.

Ref. 22600



## PROTECCIÓN



### R25

#### Protector de Motor

Evolución del protector de motor clásico Puig. El modelo R25 mantiene las prestaciones del cuerpo de poliamida (absorción de impactos, resistencia y deslizamiento) y amplía la protección elástica delante/detrás con un diseño más aerodinámico y deportivo. Incluye gomas de recambio en varios colores para personalizarlo.



### ELUDE

#### Paramanos Inyectados

Los nuevos paramanos para motos Trail se adaptan, gracias a su sistema de fijación universal y su esqueleto metálico a tu moto con rigidez y ligereza, protegiéndote de posibles impactos, del frío y del agua. Sus líneas agresivas pero elegantes y sus distintos acabados se adaptan perfectamente a tu moto.

Ref. 20223



# COLOR GRAPHICS

NEW

HONDA CB1000 HORNET  
HONDA CB750 HORNET  
KAWASAKI Z900  
YAMAHA MT-07

¡Próximamente más modelos!







**MOTORCYCLE  
PASSIONATE  
MANUFACTURERS  
CONSTANTLY DEVELOPING  
HIGH TECH PARTS  
SINCE 1964**